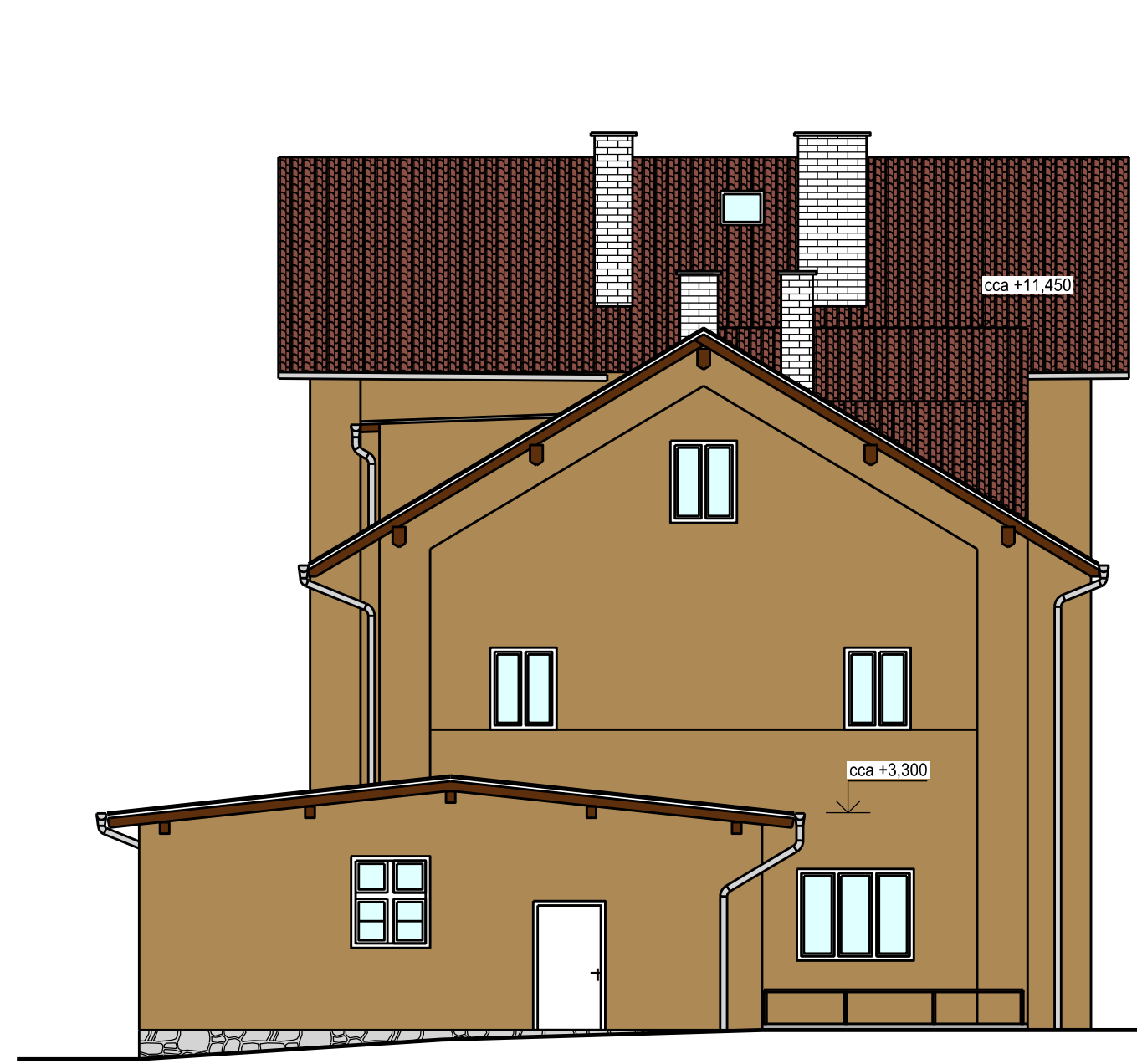


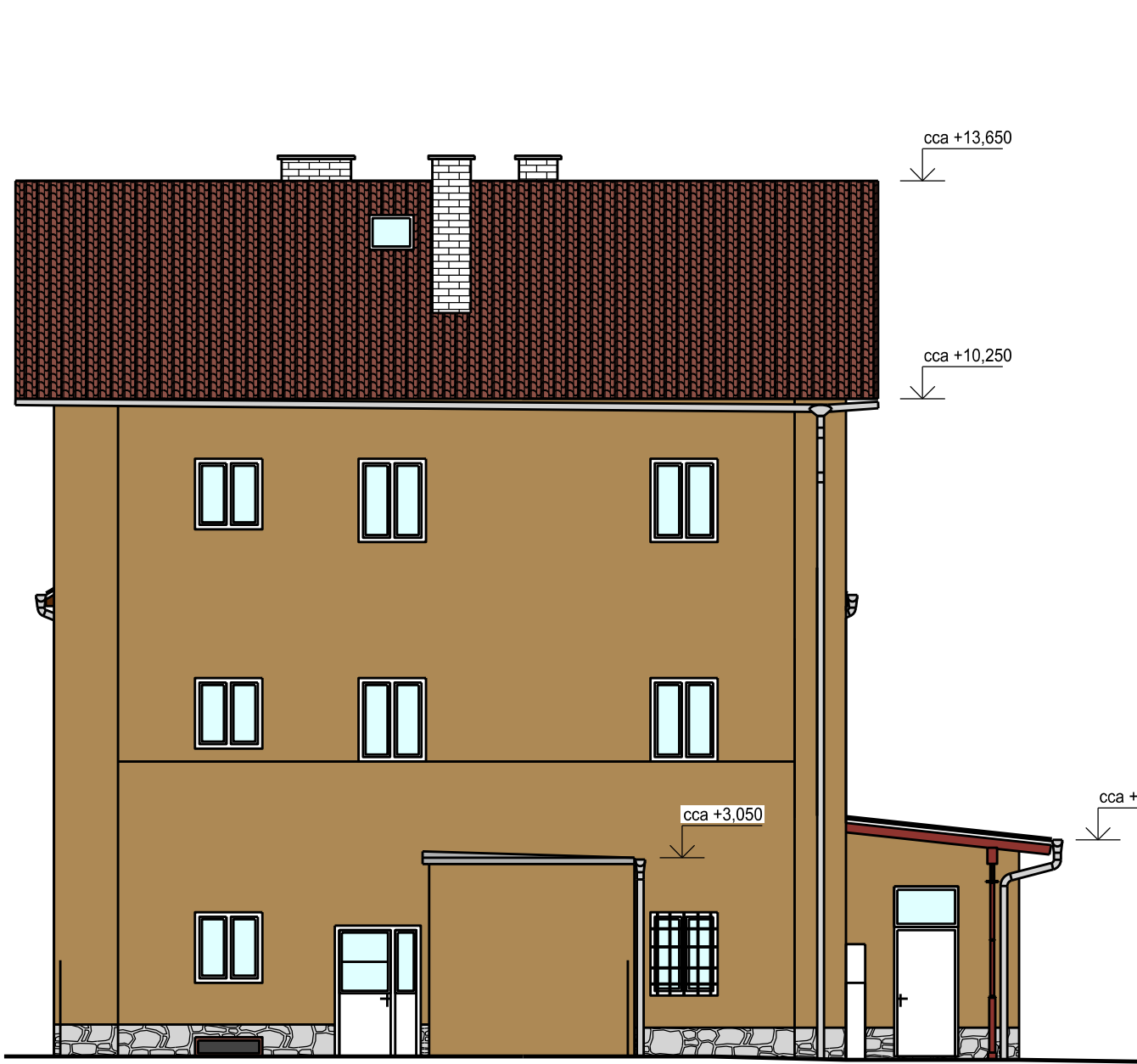
POHLED ZÁPADNÍ



POHLED SEVERNÍ




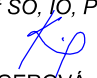




POHLED VÝCHODNÍ



POHLED JIŽNÍ



VÝŠKOVÝ SYSTÉM Bpv		SOUŘADNICOVÝ SYSTÉM S-JTSK	
Číslo změny:	Obsah změny:	Datum změny:	
01	-	-	
02	-	-	
03	-	-	
Objednatel:		Správa železniční dopravní cesty, státní organizace Dlážděná 1003/7, 110 00 Praha 1	
		Správa osobních nádraží Plzeň Purkyňova 1011/22, 301 00 Plzeň	
Generální projektant:		Hlavní inženýr projektu:	
		SUDOP PRAHA a.s. Olšanská 1a, 130 80 Praha 3 tel.: +420 267 094 111 e-mail: praha@sudop.cz	
		JAROSLAV SOUMAR Garant profese: -	
Středisko: PROJEKTOVÉ STŘEDISKO PLZEŇ			
Vedoucí střediska:	Odpovědný projektant SO, JO, PS:	Vypracoval:	Kontroloval:
 ING. OTA HELLER	 ING. ANTONIE KRIEGEROVÁ	 ING. ANTONIE KRIEGEROVÁ	 JAROSLAV SOUMAR
Název akce:		Číslo smlouvy:	
PASPORT OBJEKTU - HORNÍ BRÍZA ZAST. + ŽST. TŘEMOŠNÁ U PLZNĚ		18-110.230	
Číslo: ŽST TŘEMOŠNÁ U PLZNĚ		Projektový stupeň: PASPORT	
VÝKRESY STÁVAJÍCÍHO STAVU		Datum: 05/2018	
Název přílohy:		Číslo částí: C.1	
		Měřítko: 1:100	
		Počet formátů: 8x A4	
		Číslo přílohy:	
POHLEDY VČ. BAREVNÉHO ŘEŠENÍ		8.2	